

遠隔監視ソリューション① NetViewOne + M1054

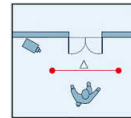
NetViewOne

遠隔地の事務所や店舗の状況を確認するのに最適な製品です。
映像の監視により、防犯対策やセキュリティーの強化が行えます。
情報漏えい対策として、ドアの開閉と連携するシステムを構築することができます。

インターネットを利用する遠隔監視ソリューションです。高画質の録画はセキュリティー対策に最適！

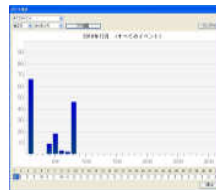


ドアの開閉、人の通過を検知して録画を行います。



イベント発生時に録画ができます。

- I/Oポートの入出力
- 仮想ラインの通過検知
- モーション検知



■初期費用

- ネットワークカメラ : AXIS M1054 : 52500円
- 録画装置 : 小型BOX : 94500円 - お客様のPCを利用する場合は不要
- 設置工事/システム設定 : 対応地域は東京都 (別途お見積もり)

■年額費用

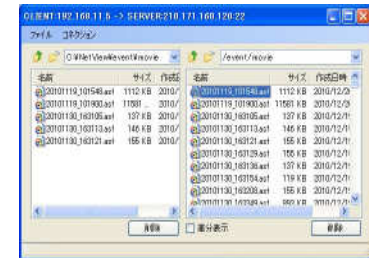
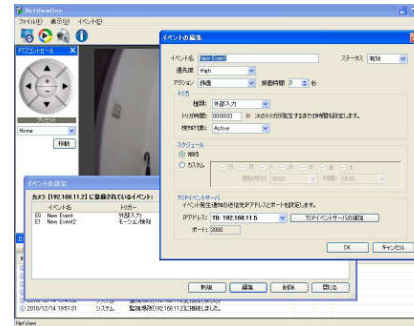
- システム環境 : NetViewOne (XP、Winodws7) + サーバー利用
- インターネット接続 : 固定IP接続 - お客様の接続を利用する場合は不要

年額費用	NetViewOne + サーバー利用	固定IP接続 (東京都) ※
	25200円	12600円

※ 東京都に提供するインターネット接続です。インターネット接続は固定IPを推奨します。

NetViewOne + M1054 のお勧めポイント

- 小型で設置しやすい固定型のネットワークカメラ。
- 高画質の映像を快適に遠隔操作できる。
- メールアドレスを指定して、動画や静止画のメール送信ができる。
- イベント発生時の録画をインターネットサーバーに保管できる。
- 常時録画を行いながら、イベント発生時の録画ができる。
- 仮想ラインの通過検知は、通路や階段でも利用できる。
- I/Oの入出力により、他のカメラや入退出管理装置と連携ができる。



録画装置 (H. 264、ASF ファイル)
イベント録画 : 秒~分で録画時間を指定
常時録画 : 15分単位のファイルとして録画
拡張カメラ台数 : 4台まで利用可能
仕様 : XP、SSD (80GB)